

Visitar la Galería Renwick

Narrativa Social para la
Galería Renwick de SAAM



Voy a visitar la **Galería Renwick**, que forma parte del Museo Smithsonian de Arte Americano en Washington, DC.

El Museo Smithsonian de Arte Americano también se conoce como **SAAM**.



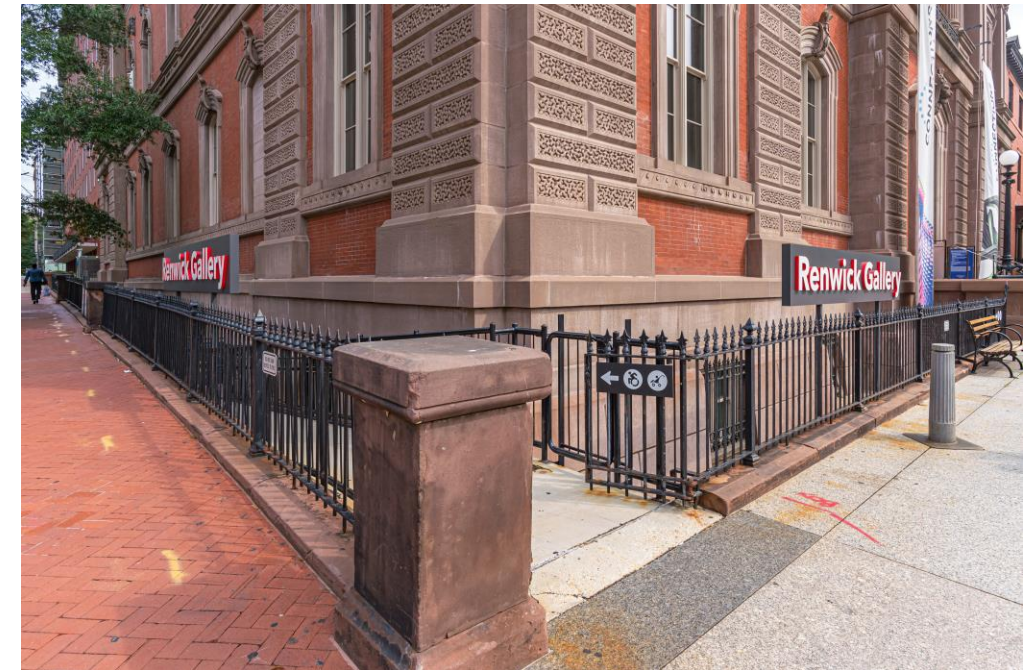


El museo está ubicado en la esquina de **17th Street y Pennsylvania Avenue NW**. Está cerca de la Casa Blanca, en una zona que normalmente está llena de personas y movimiento. Es posible que escuche ruidos fuertes, como bocinas de carros y voces de otras personas que vienen y se van. También puede ser que vea diferentes tipos de policías.

Cuando yo llegue a la Galería Renwick, entraré por la entrada principal o por la entrada accesible.

La entrada principal está ubicada en la Pennsylvania Avenue y tiene un corto tramo de escalones.

La entrada accesible se encuentra en la 17th Street. Tiene sillas de ruedas disponibles para los visitantes, y tiene donde dejar cochecitos.



Cuando llegue el momento de ingresar a la Galería Renwick, es posible que yo tenga que **esperar en fila** con otras personas.



Durante mi visita a la Galería Renwick, puedo usar la **mascarilla** si así lo deseo, pero **no es obligatoria**.

Puede ser que yo vea letreros que me recuerden de esto.

Face Covering Optional
Cubierta facial opcional

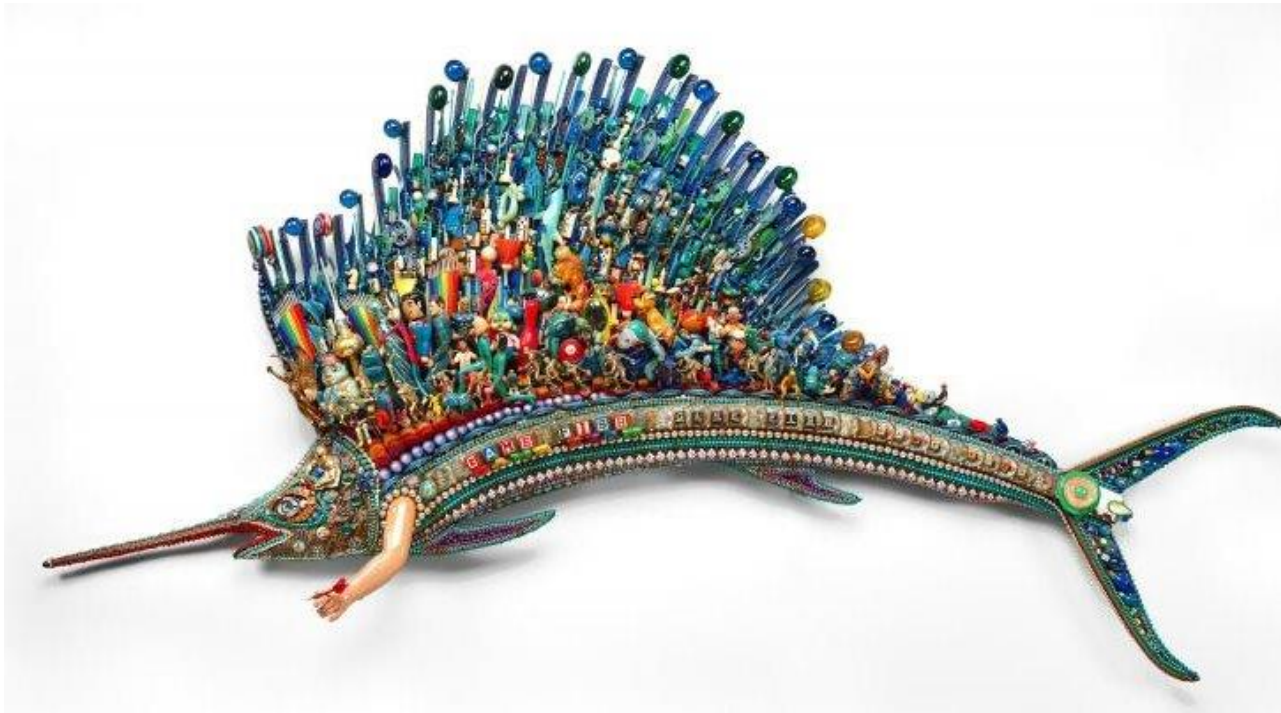




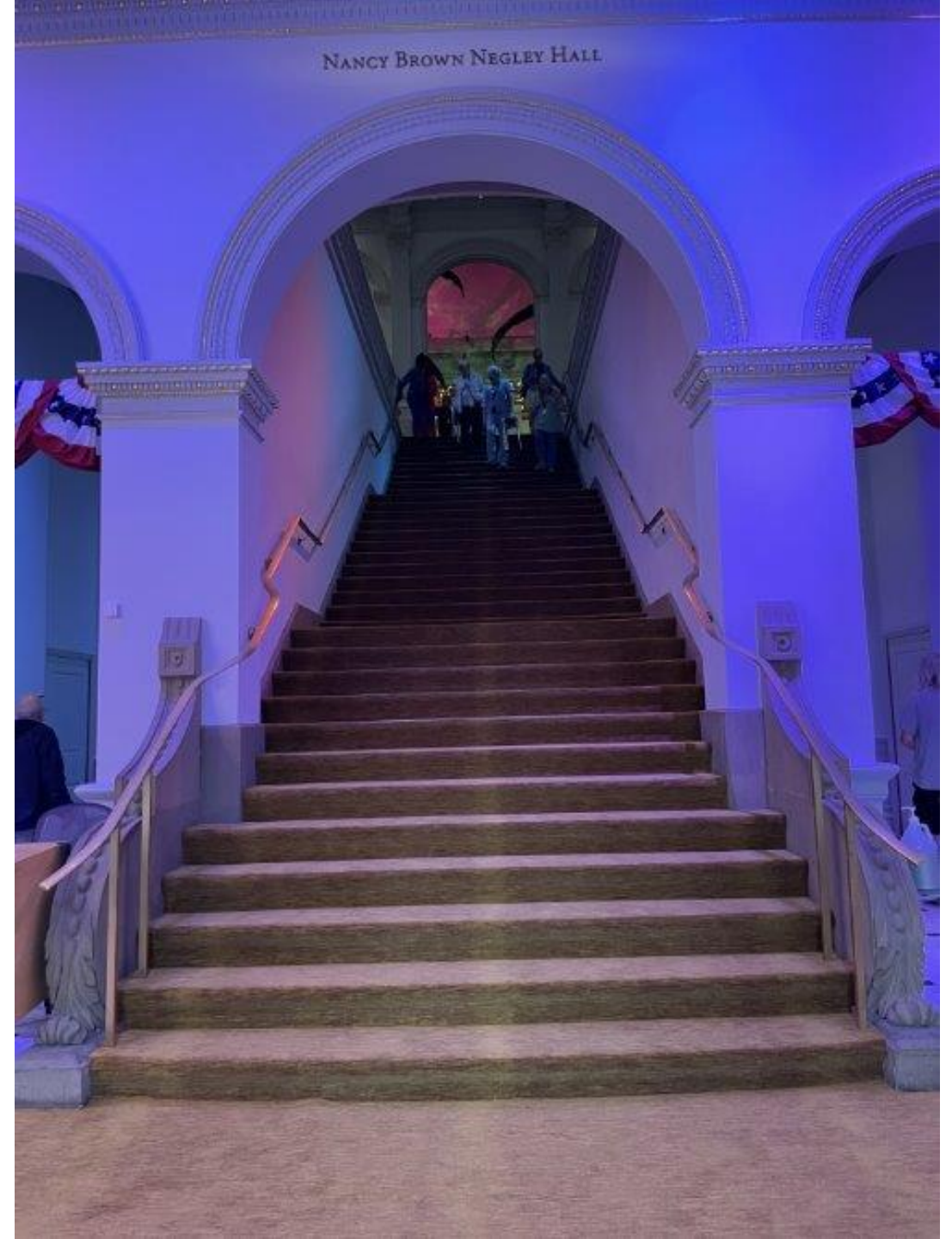
Me encontraré con un **agente de seguridad** al entrar en la galería. Los agentes de seguridad mantienen seguros a los visitantes, al personal y a las obras de arte. Si llevo un bolso, lo revisarán. Si llevo una mochila, me pedirán que la sostenga a un lado o delante de mí.



La Galería Renwick exhibe **artesanía contemporánea y arte decorativo** de los Estados Unidos. Esto puede incluir objetos hechos de vidrio, madera, cerámica, textiles, metal, y más.



Cerca del vestíbulo principal, hay **una gran escalera** con alfombra marrón que lleva al segundo piso. Yo debería usar la barandilla cuando suba y baje las escaleras. O puedo usar **el acensor**.





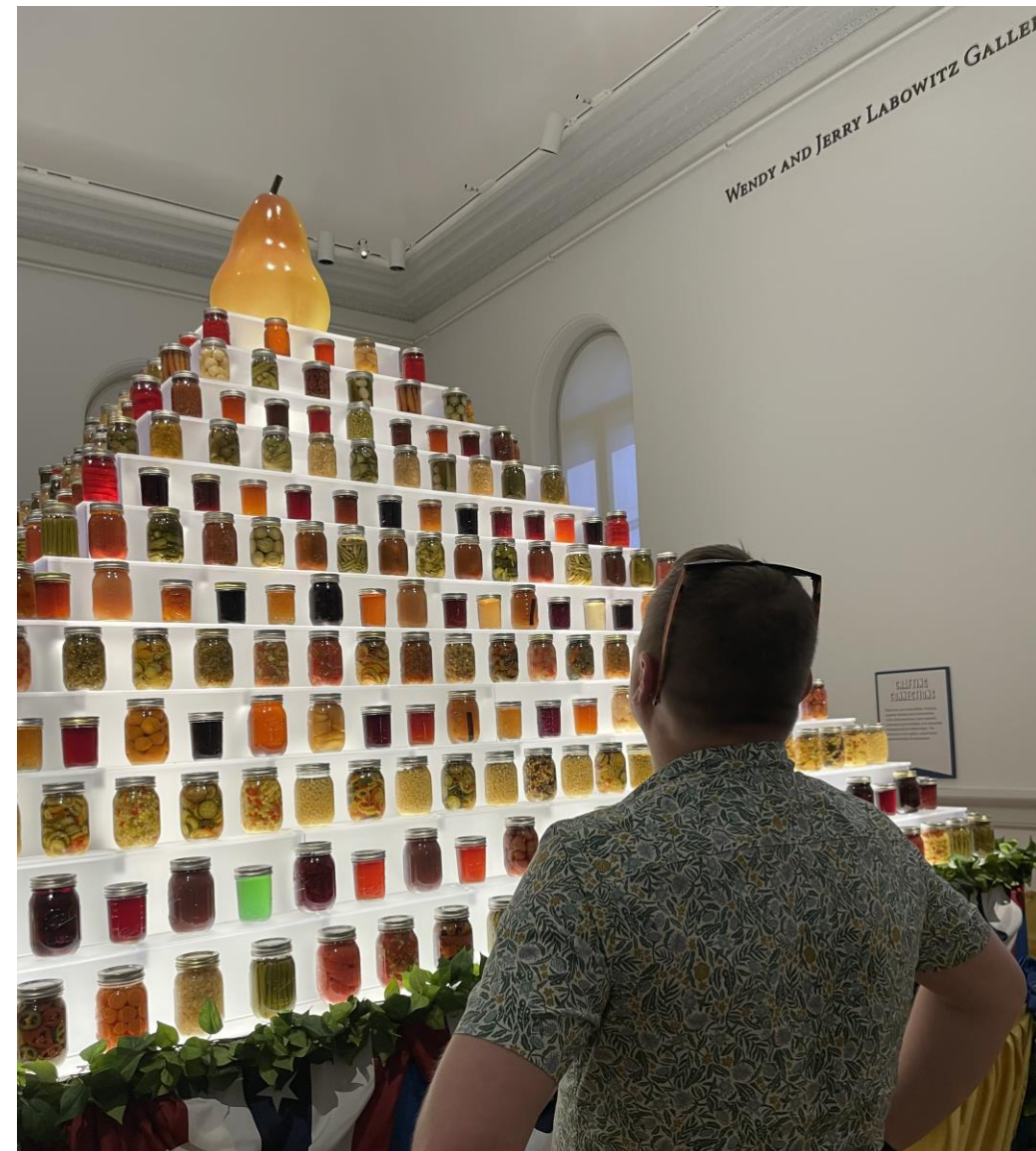
Mientras que yo suba la escalera, verè por encima una **escultura de luz** hecha por el artista Leo Villareal. Tiene muchas luces LED parpadeantes.

En el **Gran Salón**, hay una obra de arte de grandes tallos de maíz, hecha por el artista Justin Favela. Tiene luces que cambian de color lentamente.



Al explorar el museo, es importante **no tocar** las obras de arte y mantenerme a una distancia segura, **a un brazo de distancia**, de todas las obras.

Es posible que yo vea puntales o líneas en el piso para ayudarme a mantener la distancia. Algunas obras son protegidas por vidrio.



Si veo arte que me llama la atención, la Galería Renwick me invita a **tomar fotos** para recordar mi visita.



Photography
encouraged

#RenwickGallery

Cuando llegue el momento de partir, pasaré por las puertas de Pennsylvania Avenue, o saldré por la salida accesible del sótano.

El personal de la Galería espera que yo recuerde mi visita y **que regrese pronto.**

